

# *glücksfieber* PERLEN

CREATIVIDEEN  
NUMMER 19

PERLENKETTEN KNOTEN





DETAIL

## GEKNOTETE PERLENKETTE

## MATERIAL PERLEN &amp; ZUBEHÖR

- 1 x ZUPS16-9 *Strang Zuchtperlen, rundlich, ca. 9 mm, weiß*
- 1 x GF013-01 *Perlseide Nylon-Power, 0,50 mm, weiß*
- 2 x Z232-1 *Kugelkalotte, 3 mm, versilbert*
- 1 x GC031-1 *Steckschließe, rhodiniert, mit Swarovski-Kristall*
- 1 x GF020-01 *Bead Cord Glue (Fadenkleber)*
- 1 x Z73 *(2 Stück) Spaltring, 5 mm, versilbert*

## WERKZEUG

- Pinzette*
- Flachzange*
- Seitenschneider/Schere*
- Unterlage zum Kleben*

## TEIL 1: DEN PERLFADEN AN DER KALOTTE FIXIEREN

**1** Legen Sie sich Ihr Material und Werkzeug bereit. Zusätzlich benötigen Sie eine Unterlage zum Kleben.

**2** Wickeln Sie die Perlseide komplett von der Karte ab. Auf der einen Seite des Fadens ist bereits eine Perlnadel fixiert.

**3** Machen Sie an der Seite ohne Perlnadel einen einfachen Knoten ans Ende des Fadens.

**4 + 5** Fädeln Sie die Kalotte über die Perlnadel auf den Faden und schieben sie fast bis zum Knoten.

**6** Fixieren Sie den Knoten mit dem Fadenkleber und lassen den Kleber für ca. 30 Sekunden trocknen.

**7 + 8** Schneiden Sie den überstehenden Faden dicht am Knoten ab.



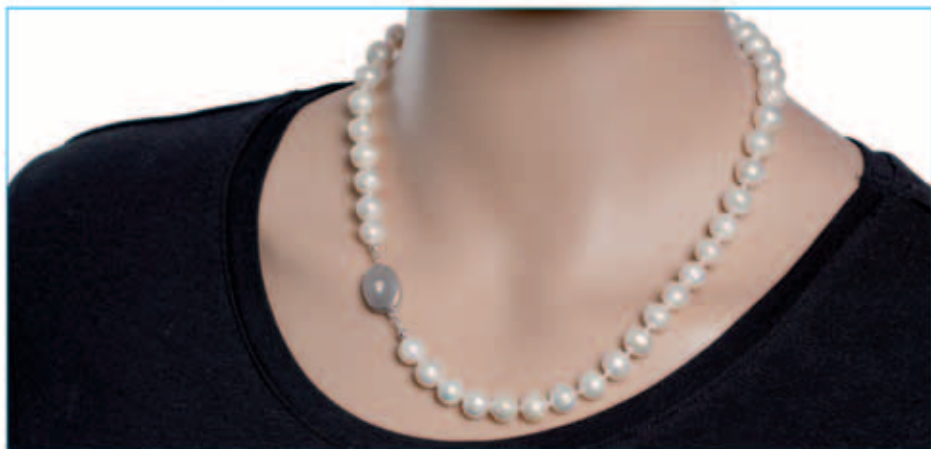
### TIPP:

*Perlseide oder Nylon-Power? Beide Fädelmaterialien genügen höchsten Ansprüchen. Perlseide ist ein reines Naturprodukt und kann nach einiger Zeit des Tragens brüchig werden. Nylon-Power wird synthetisch hergestellt und ist sehr lange haltbar.*



**9** Drücken Sie mit einer Flachzange die beiden Hälften der Kalotte zusammen.

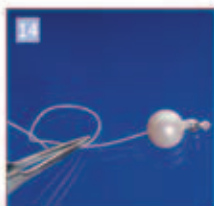
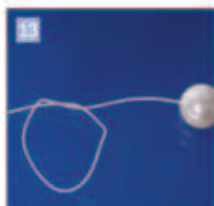
**10** Der Faden ist jetzt an der Kalotte fixiert.



## TEIL 2: DIE PERLENKETTE KNOTEN

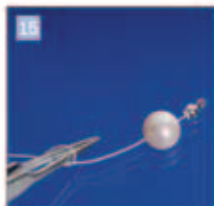
**11** Fädeln Sie die erste Perle über die Perlnadel auf den Faden.

**12** Schieben Sie die Perle bis zur Kalotte.



**13** Machen Sie in den Faden einen einfachen lockeren Knoten.

**14** Stecken Sie die Spitze der Pinzette in die Schlaufe des Knotens.



**15** Ziehen Sie jetzt die Schlaufe um die Pinzette enger.

**16** Bewegen Sie die Pinzette auf die Perle zu. Der Knoten wandert mit der Pinzette mit.



**17** Schieben Sie den immer noch lockeren Knoten bis kurz vor die Perle und nehmen dann die Pinzette aus dem Knoten.

**18 + 19** Greifen Sie sich mit der Pinzettenspitze den Knoten und ziehen ihn fester an die Zuchtperle heran.

**20** Um den Knoten noch fester zu bekommen können Sie den Faden noch einmal zwischen die Pinzettenspitzen klemmen und die Pinzette ganz bis an die Perle heranziehen.

**21** Der erste Knoten sitzt nun fest an der Perle.

**22** Fädeln Sie die zweite Perle auf und machen hinter die Perle auf die gleiche Art einen Knoten.

**TIPP:**

Wählen Sie den Durchmesser der Perlseide immer passend zum Durchmesser der Bohrung. Ist der Faden zu dünn können die Knoten in die Bohrung der Perlen rutschen!

23



24



25



26



27



28



29



30



### TEIL 3: DER ABSCHLUSS

**23** Fädeln Sie die gewünschte Anzahl von Perlen auf den Faden und machen hinter jede Perle einen Knoten. Zum Abschluss fädeln Sie die letzte Perle und eine Kalotte auf den Faden.

**24** Machen Sie kurz vor der Kalotte einen Knoten in den Perlfaden.

**25** Schieben Sie den Knoten mit Hilfe der Pinzette bis er fest in der Kalotte sitzt.

**26** Fixieren Sie den Knoten mit dem Fadenkleber und lassen den Klebstoff trocknen. Schneiden Sie den überschüssigen Faden knapp am Knoten ab.

**27** Drücken Sie mit der Flachzange die Kalotte zu.

**28** Befestigen Sie an der Kalotte einen Bändering.

**29** Hängen Sie den Verschluss in den Bändering ein und drücken den Ring zu.

**30** Befestigen Sie auch die andere Seite der Kette am Verschluss.



## GEKNOTETE POLARISKETTE

### MATERIAL PERLEN & ZUBEHÖR

- 1 x GF012-09 Perlseide, 1,05 mm, jadegrün
- 2 x Z333-1 Kugelkalotte, 5 mm, versilbert
- 1 x PO86-23 Polaris-Magnetverschluss, 18 mm, dunkelbraun
- 1 x GF020-01 Bead Cord Glue (Fadenkleber)
- 2 x PO77-14 Polaris Kugel, 18 mm, dunkelblau
- 2 x PO77-12 Polaris Kugel, 18 mm, oltvgrün
- 2 x PO77-20 Polaris Kugel, 18 mm, kupfer
- 1 x PO77-23 Polaris Kugel, 18 mm, dunkelbraun
- 2 x PO77-45 Polaris Kugel, 18 mm, royalblau
- 2 x PO77-56 Polaris Kugel, 18 mm, khaki
- 2 x PO77-32 Polaris Kugel, 18 mm, sand
- 2 x PO77-44 Polaris Kugel, 18 mm, anthrazit
- 2 x PO77-31 Polaris Kugel, 18 mm, petrol
- 2 x PO77-51 Polaris Kugel, 18 mm, light khaki
- 2 x PO77-57 Polaris Kugel, 18 mm, coloradp topaz
- 2 x PO77-22 Polaris Kugel, 18 mm, dunkelgrau
- 1 x PO77-55 Polaris Kugel, 18 mm, mocca



### WERKZEUG

- Pinzette
- Flachzange
- Seitenschneider/Schere
- Unterlage zum Kleben



#### GEKNOTETE SWAROVSKI CRYSTAL PEARLS KETTE

##### MATERIAL PERLEN & ZUBEHÖR

- 1 x GF011-02 Perlseide, 0,8 mm, schwarz
- 2 x Z230-1 Fädelkalotte, 3 mm, versilbert
- 1 x Z119-2 Magic-Power-Magnetverschluss,  
12 mm, silber glänzend
- 1 x GF020-01 Bead Cord Glue (Fadenkleber)
- 37 x SC05-33 Swarovski Crystal Pearl, Kugel,  
12 mm, tahitian-look

##### WERKZEUG

- Pinzette
- Flachzange
- Seltenschneider/Schere
- Unterlage zum Kleben