

glücksfieber

PERLEN

CREATIVIDEEN NUMMER 6

KETTEN

SWAROVSKI-BLÜMCHENKETTE MODELL 1

- 6 x SW2 Pro Blume
Swarovski Bicone 6 mm
- 1 x ROB Rocailles 2 mm rund (pro Blütenblatt müssen
22 Rocailles aufgefädelt werden =
132 Rocailles pro Blume)
Insgesamt werden 22 Blumen gefädelt
- Z47 Die Blumen werden mit
(Bindering 10 mm versilbert) verbunden
- 1 x Z78-1 Schmuckdraht 0,38 mm, weiß
- 1 x SBZ41-1 Quetschperlen 1 mm, silberfarben

Abbildung: Swarovski-Blümchenkette 1

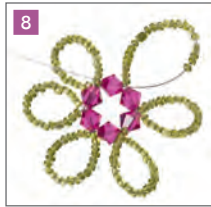
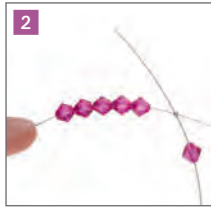


Abbildung: Swarovski-Blümchenkette 1





Abbildung: Swarovski-Blümchenkette 2

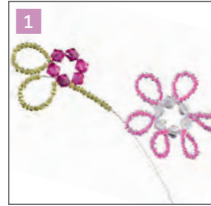


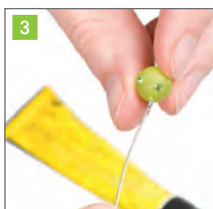
Abbildung: Swarovski-Blümchenkette 3

SWAROVSKI-BLÜMCHENKETTE MODELL 2

- 6 x SW2 Pro Blume Swarovski Bicone 6 mm
- 1 x ROB Rocailles 2 mm rund (pro Blütenblatt müssen 22 Rocailles aufgefädelt werden = 132 Rocailles pro Blume)
- Insgesamt werden 24 Blumen gefädelt
- 1 x Z78-1 Schmuckdraht 0,38 mm, weiß
- 1 x SBZ41-1 Quetschperlen 1 mm, silberfarben

SWAROVSKI-BLÜMCHENKETTE MODELL 3

- 6 x SW2 Pro Blume Swarovski Bicone 6 mm
- 1 x ROB Rocailles 2 mm rund (pro Blütenblatt müssen 22 Rocailles aufgefädelt werden = 132 Rocailles pro Blume)
- Insgesamt werden 9 Blumen gefädelt
- 1 x SBZ48-1 Gliederkette silberfarben
- 4 x HF14-2 High-Fashion-Element Ring, 25 mm, silber matt
- 5 x HF13-1 High-Fashion-Element Ring, 20 mm, silber matt
- 1 x Z47 (18 Stück) Bändering 10 mm versilbert
- 1 x Z78-1 Schmuckdraht 0,38 mm, weiß
- 1 x SBZ41-1 Quetschperlen 1 mm, silberfarben



RINGE

POLARIS-KAUTSCHUK-RING

- 1x Z91-2 Kautschukband, rund, 2 mm, schwarz
- 1x PO6-11 Polaris Kugel mit Swarovski, 10 mm, hellgrün
oder
1x PO6-24 (himbeerrot)
oder
1x PO6-22 (dunkelgrau)

Glücksfieber-Perlen
Spreier & Schmidt GbR
Kirchwerderstr. 14
23556 Lübeck

Fon: 04 51/47 99 85-0
Fax: 0451/47 99 85-17
info@gluecksfieber.de
www.gluecksfieber.de

gluecksfieber
PERLEN

www.gluecksfieber.de