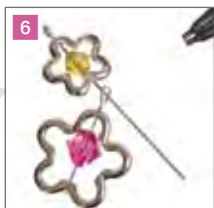
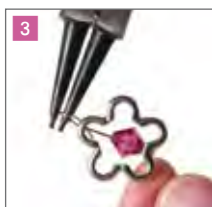


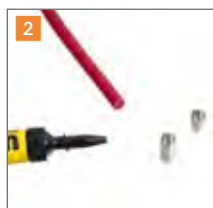
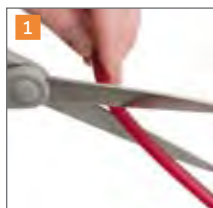


CREATIVIDEEN



KETTENANHÄNGER SWAROVSKI UND BLUMEN

- 1 x MP214 Metallperle Ring versilbert
- 1 x SBZ33-1 (1 Stück) Ösenstift 40 mm silberfarben
- 1 x SBZ31-1 (1 Stück) Kettelstift 40 mm silberfarben
- 1 x Z99-1 (1 Stück) Bändering 10 mm versilbert
- 1 x SW2-31 Swarovski Bicone 6 mm lime
- 1 x SW3-20 Swarovski Bicone 8 mm fuchsia
- 1 x SBM12-1 (1 Stück) Metallelement Blume 14 mm silberfarben
- 1 x SBM13-1 (1 Stück) Metallelement Blume 20 mm silberfarben



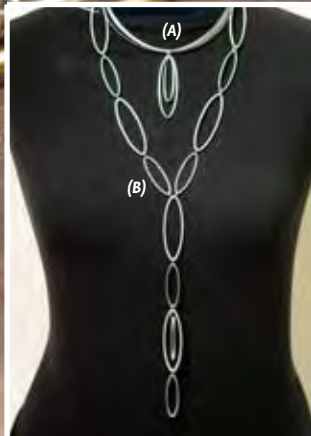
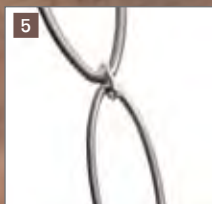
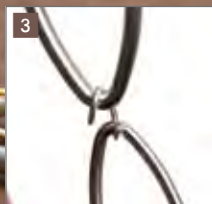
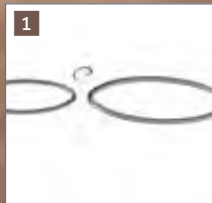
COLLIER AUS PVC-SCHLAUCH

1 x Z114-4 Magnetverschluss matt-silber
Innendurchmesser 4 mm

1 x Z100-1 (43 cm) PVC-Schlauch schwarz

Oder PVC-Schlauch:

1 x Z101-1 orange, **-2** himbeer, **-4** türkisblau, **-5** olivgrün,
-6 braun, **-8** dunkelgrau, **-9** rosa (je 43 cm)



HIGH-FASHION- METALL-ELEMENTE

(A) Collier mit Anhänger

- 1 x W62 Wechselcollier 12-reihig silberfarben
- 1 x HF4-1 Metall-Oval 40 mm silber glänzend
- 1 x HF6-1 Metall-Oval 58 mm silber glänzend
- 1 x Z124-1 (1 Stück) Bändering oval 12 mm versilbert

(B) Lange Y-Kette

- 12 x HF4-2 Metall-Oval 40 mm silber matt
- 6 x HF6-2 Metall-Oval 58 mm silber matt
- 1 x Z123-1 (18 Stück) Bändering oval 8,5 mm versilbert

(C) Halskette Bicolor

- 4 x HF4-2 Metall-Oval 40 mm silber matt
- 3 x HF4-4 Metall-Oval 40 mm gold matt
- 3 x HF6-2 Metall-Oval 58 mm silber matt
- 4 x HF6-4 Metall-Oval 58 mm gold matt
- 1 x Z126-1 (22 Stück) Bändering oval 6,5 mm versilbert
- 1 x Z126-2 (14 Stück) Bändering oval 6,5 mm vergoldet
- 1 x Z30 Knebelverschluss vergoldet



MUSCHELKERN

Muschelkern-Halskette

- 1 x MK1-16** Strang Muschelkernperlen 16 mm weiß
- 1 x Z120-3** Magic-Power-Magnetverschluss 15 mm perlmutt
- 3 x SW8-1** Swarovski Kugel 16 mm crystal
- 12 x WS11-18** Wisilva gewellte Scheibe 18 mm vergoldet
- 2 x MP144** Metallperle versilbert
- 1 x SBZ13-1** (2 Stück) Quetschperlen 2,0 mm rund silberfarben
- 1 x Z103-1** (50 cm) Schmuckdraht 0,6 mm silberfarben

Muschelkern-Armband

- 1 x MK1-14** (10 Perlen) Strang Muschelkernperlen 14 mm weiß
- 3 x SW7-1** Swarovski Kugel 14 mm crystal
- 6 x WS3-10** Wisilva-Scheibe 10 mm versilbert
- 6 x WS11-12** Wisilva-Scheibe 12 mm vergoldet
- 1 x Z119-1** Magic-Power-Magnetverschluss 12 mm perlmutt
- 2 x MP144** Metallperle versilbert
- 1 x Z103-1** (25 cm) Schmuckdraht 0,6 mm silberfarben

Muschelkern-Ohringe

- 1 x MK1-12** (2 Perlen) Strang Muschelkernperlen 12 mm weiß
- 4 x WS11-12** Wisilva-Scheibe 12 mm vergoldet
- 2 x SW6-1** Swarovski Kugel 10 mm crystal
- 1 x SBZ31-2** (2 Stück) Kettelstift 40 mm goldfarben
- 1 x SBZ17-2** (2 Stück) Fischerhaken goldfarben